

Gradbena situacija
od P36 do P51

M 1:500



SEZNAM LISTOV:



SEZNAM KRETNIC IN TIROV:

ŠT.	KM	KRETNICA			LOČNICA
		TIP	ODKL. SMER.	DOLŽINA	
400	0+425.62	49E1 - 200 - 7°30'	D	26.22	0+465.30
602	0+487.87	49E1 - 200 - 7°30'	L	26.22	0+447.90
603	0+561.03	49E1 - 200 - 7°30'	D	26.22	0+600.72
604	0+603.04	49E1 - 200 - 7°30'	D	26.22	0+643.04
605	0+624.53	49E1 - 200 - 7°30'	D	26.22	0+665.56

ŠT. TIRA	POTEK TIRA			SKUPNA DOLŽINA TIRA		KORISTNA DOLŽINA TIRA			SISTEM TIRNIC
	OD	PREKO KRETNICE	DO	m	m	OD	DO	m	
62	601	602, 603, 604	TZ	1000		LOC 701	TZ	682	49E1
63	604		TZ	760		LOC 604	TZ	718	49E1
64	603	605	TZ	829		LOC 605	TZ	695	49E1
65	605		TZ	785		LOC 607	TZ	696	49E1
Zveza 400 - 602	400		602	63		/	/	/	49E1



PODEVAJALEC:

ODGOVORNI VODJA PROJEKTA:
Dalibor STANIĆ, univ. dipl. inž. grad.

ODGOVORNI PROJEKTANT:
Dalibor STANIĆ, univ. dipl. inž. grad.

PROJEKTANT SODELAVEC:
Viljem KOVAČ

PROJEKTANT SODELAVEC:

ŠT. COSEKA: /

ŠT. PRILoge: 04



NAZIV PROJEKTA:
VI. skupina železniških tirov in tri 70, 80 ter podaljšanje tira 44 v Luki Koper

NAZIV NAČRTA:
TIRI ŠT. 62 DO 65

OPIS RISBE:
Gradbena situacija od P36 do P51

MERILO:
1:500

ŠT. PROJEKTA: 202-16E
ŠT. NAČRTA: 202-16E/3-1
VRSTA NAČRTA: 3/1 Načrti gradbenih konstrukcij in drugi gradbeni načrti
ŠIFRA CC: CC-SI 2122

VRSTA PROJEKTA: PZI
DATUM PROJEKTA: april 2018

ŠIFRA RISBE: G.102

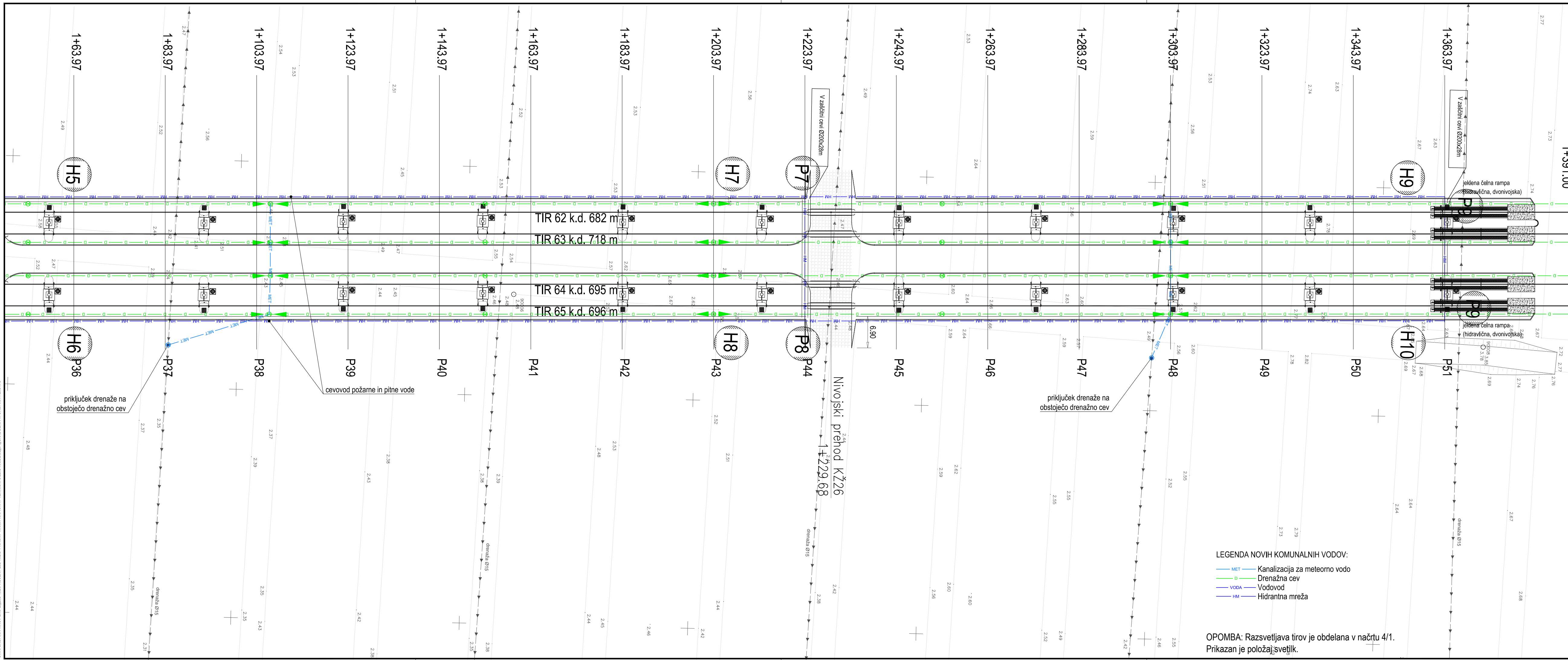
PROSTOR ZA ČRTNO KODO:

AVTOR RISBE: GINEX International d.o.o.
IDENT. ŠT. RISBE: 202-16E/3-1/04

Vse pravice pridržane. Projektna dokumentacija je lasti podjetja GINEX International d.o.o., ki je tudi nosilec avtorskih pravic. Brez pisanе odobritve ni dovoljena uporaba ali razmnoževanje dokumentacije niti v delni niti v kakršni koli drugi obliki.

LEGENDA NOVIH KOMUNALNIH VODOV:
MET Kanalizacija za meteorno vodo
D Drenažna cev
VODA Vodovod
HM Hidrantna mreža

OPOMBA: Razsvetljava tirov je obdelana v načrtu 4/1.
Prikazan je položaj svetilk.



OPOMBA: Vse pravice pridržane. Projektna dokumentacija je lasti podjetja GINEX International d.o.o., ki je tudi nosilec avtorskih pravic. Brez pisanе odobritve ni dovoljena uporaba ali razmnoževanje dokumentacije niti v delni niti v kakršni koli drugi obliki.